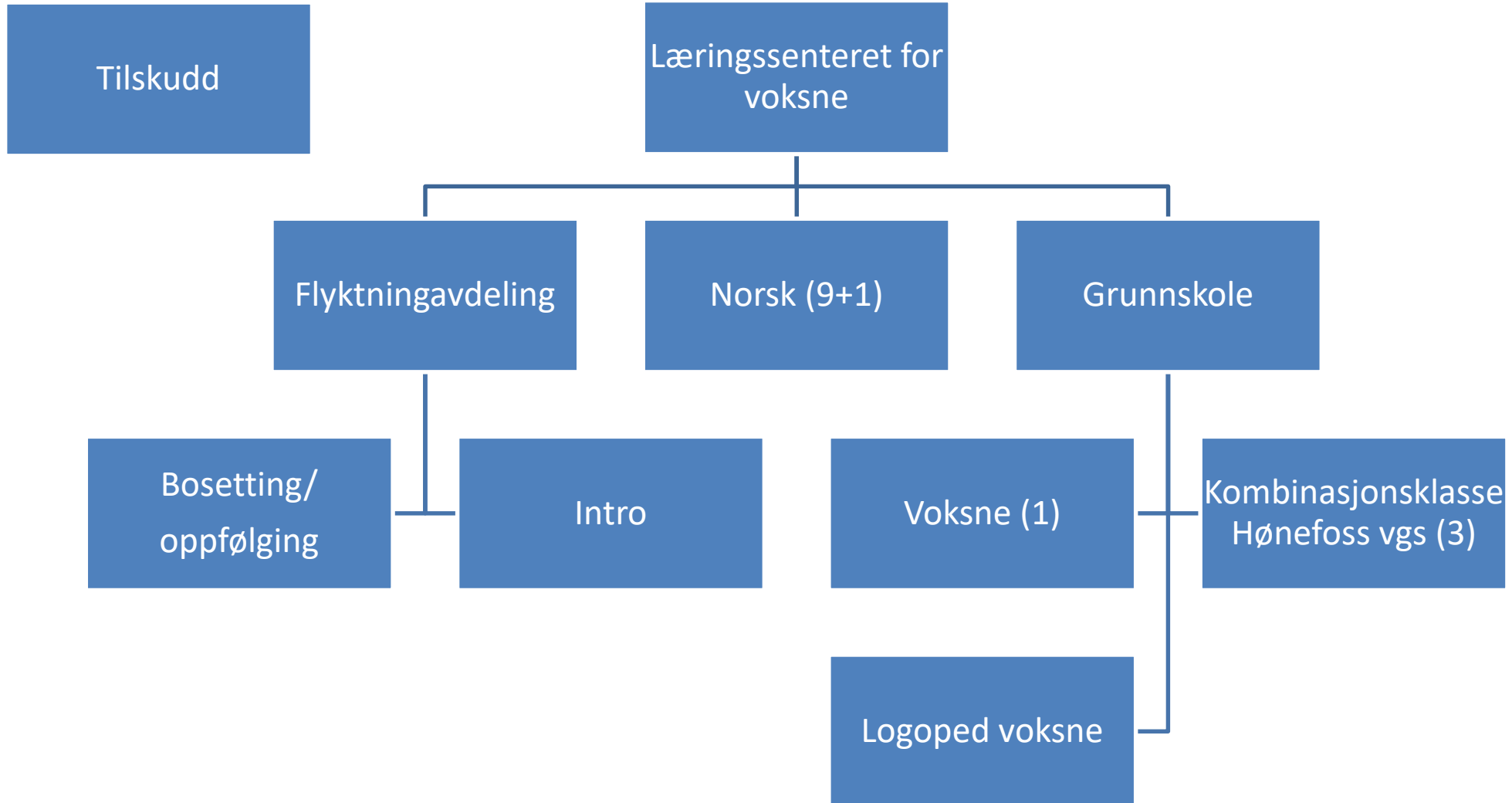




RINGERIKE
KOMMUNE

Bransjetreff på Bylab 06.03.24

Læringscenteret for voksne v/Runa Skuterud og Milica Spasovic





Et individuelt tilpasset opplæringsprogram for nyankomne flyktninger mellom 18 og 55 år.

Mål:

- gi deltakerne grunnleggende ferdigheter i norsk og innsikt i norsk samfunnsliv
- forberede til arbeid eller utdanning i Norge
- bidra til økonomisk selvforsørgelse





Lovverk: integreringsloven

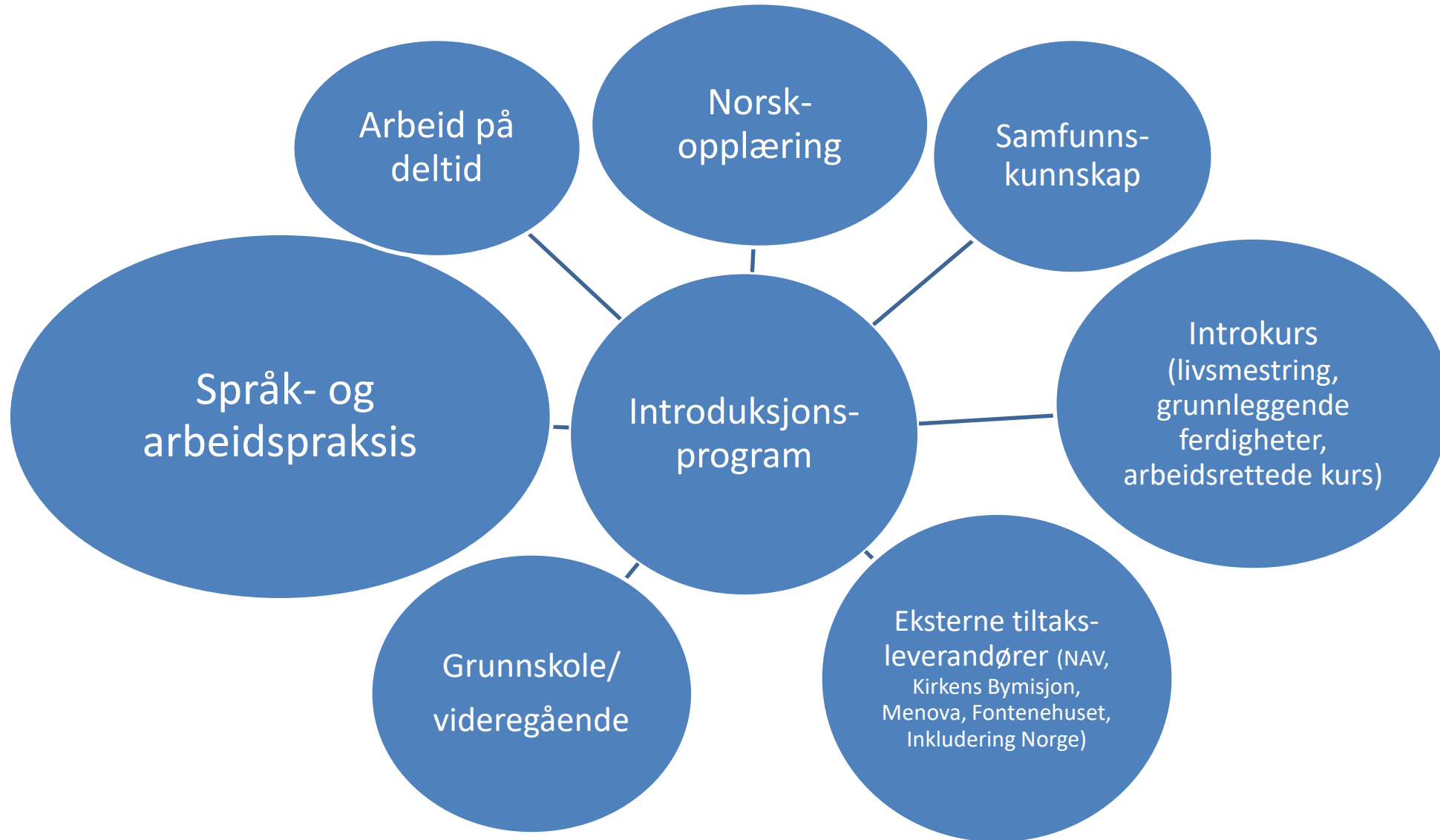
Rett/plikt:

- Programtid fra 3 måneder til 4 år
- Slutt mål og utdanningsbakgrunn bestemmer varighet
- De fleste får 2 år, med mulighet for forlengelse i inntil 1 år

Ukrainere (midlertidig kollektiv beskyttelse)

- Midlertidige regler (kapittel) for denne gruppen
- 6 - 12 måneder programtid (for de fleste)
- De fleste har slutt mål om arbeid – krav om minimum 15 timers arbeidsrettet innhold (fom. 01.02.24)
- En forventning om rask overgang til arbeid

Innhold - introduksjonsprogrammet





Hensikt/mål:

- Lære norsk ved å praktisere språket utenfor klasserommet
- Større nettverk, tilhørighet og mulighet for deltakelse i samfunnet
- Bli kjent med norsk arbeidsliv
- Referanser
- Arbeidserfaring fra Norge som gir bedre forutsetning for lønnet arbeid på sikt

Hva innebærer det å ha en deltaker i praksis?



- En praksis kan være fokusert på språktrening og/eller yrkesrettet kvalifisering. Hva som har fokus vil være styrende for arbeidsoppgavene.
- Arbeidsgiver forholder seg til en fast kontaktperson hos LSFV.
- Deltakeren er ulykkesforsikret gjennom kommunen.
- Deltakeren mottar introduksjonsstønad/lønn fra kommunen.

Arbeidstid:

- 1-2 dager i uka (torsdager)
- Som hovedregel følges bedriftens ordinære arbeidstid

Varighet:

- Avtales individuelt, men i første omgang 1-3 måneder
- Rom for fleksibilitet for å imøtekomme arbeidsgivers behov
- Noen har mål om en rask overgang til arbeid, andre har behov for et lengre kvalifiseringsløp





- **2022 – 2023:**

- Fra 25 til 190 (165) flyktninger
- 76 menn, 89 kvinner
- 49 stk u/ 18 år, **108 stk 18-67 år**, 8 stk o/ 67 år
- 142 Ukraina, 7 Kongo, 4 Eritrea, 12 Syria

- **2024:**

- Anmodning fra IMDI: 170 flyktninger
- Vedtatt å bosette 90 flyktninger
- Kommunestyret signaliserer ny og løpende vurdering – kan bli flere



Per i dag ca 90 aktive deltakere i program

- stor gruppe starter opp 15.04.24
- Ulik kulturell og språklig bakgrunn (noen snakker engelsk)
- Høy andel fra Ukraina, men også fra Syria, Kongo, Eritrea, Afghanistan, Palestina etc
- Ulik utdanning- og arbeidsbakgrunn
- Ulikt norsknivå
- De fleste er veldig motiverte og ønsker å jobbe

Hva forplikter bedriften seg til?



- Å delta på oppstartsamtale med deltaker og programrådgiver
- Praksiskontrakt (inkl. mål og forventninger)
- Å utvelge en kontaktperson/mentor
- Å inkludere deltakeren i bedriftens daglige drift + det sosiale fellesskapet
- Å legge til rette for at deltakeren kan praktisere norsk
- Å delta på oppfølgingsmøter med deltaker og programrådgiver (avtales etter behov)
- Skriftlig attest etter endt praksisperiode

Dersom deltaker eller praksisplass opplever at samarbeidet blir vanskelig skal alle parter møtes og avklare eventuelle misforståelser. Dersom det fortsatt ikke fungerer avsluttes praksisen umiddelbart.



Hvorfor ta imot en deltaker i praksis?



- Ingen økonomiske utgifter for arbeidsgiver
- En ekstra hånd i en travelt hverdag - ressurs
- Opparbeide kompetanse som en flerkulturell, mangfoldig og inkluderende arbeidsplass
- Å være en bedrift som inkluderer kan bidra til et positivt omdømme
- Bidra i kommunens integreringsarbeid og ta del i et viktig samfunnsansvar
- Gi et menneske med behov for å finne en vei inn i det norske arbeidslivet en mulighet

Mangfold og inkludering

- Mangfold handler om variasjon, det som skaper forskjeller mellom oss mennesker
- Inkludering handler om å få sammensetningen av mennesker med ulike bakgrunn til å fungere godt sammen
- Arbeid er nøkkelen til integrering og utgjør en stor forskjell i livskvalitet for de fleste.
- Å bli gitt muligheten til å delta i arbeidslivet er vesentlig for en opplevelse av tilhørighet og samhold, mestring og utvikling.
- Forskning viser at mangfold bidrar til økt kreativitet og nytenkning, og er en viktig nøkkel til suksess i de fleste virksomheter
- Fokus på mangfold og inkludering skaper en vinn-vinn situasjon, for arbeidsgiver, deltaker og samfunnet 😊

«Mangfold handler om å bli invitert på festen, mens inkludering handler om å danse sammen»





Tilskudd og virkemidler

- Midlertidig lønnstilskudd
- Mentortilskudd
- Inkluderingsstilskudd



Vil du bli bedre på inkludering?



TILBY SPRÅK-/ ARBEIDSPRAKSIS
I DIN BEDRIFT



ANSETT INNVANDRERE



GÅ PÅ SPRÅK-/ AKTIVITETSCAFE





Runa Skuterud

E-mail: runa.skuterud@ringerike.kommune.no

Tlf: 40900144

Milica Spasovic

E-mail: milica.spasovic@ringerike.kommune.no

Tlf: 90705301





Språkhjelpere og jobbspesialist i arbeidslivet –

- Kommunen v/Læringssenteret for voksne, samfunn og næring, NAV og Karrieresenteret

Modulstrukturert opplæring for voksne

Nasjonalt tilbud om digital norskopplæring for flyktninger

